

Fréquentation des attractions touristiques

Wallonie 2004-2019

Echantillon 1 pris en compte pour l'analyse de la fréquentation annuelle de 2004 à 2019

Province	Nombre
Brabant wallon	17 (14)
Hainaut	65 (64)
Liège	40 (37)
Luxembourg	38
Namur	59
Total général	219 (212)

Pôle	Nombre
Pôle d'intérêt culturel	161(158)
Pôle d'intérêt naturel	25 (24)
Pôle d'intérêt récréatif	33 (31)
Total général	219 (212)

Typologie	Nombre
Attractions nature	24 (23)
Attractions nautiques	17 (16)
Centres récréatifs et parcs	20 (18)
Châteaux et citadelles	17
Demeures et monuments historiques	9
Musées	132 (129)
Total général	219 (212)

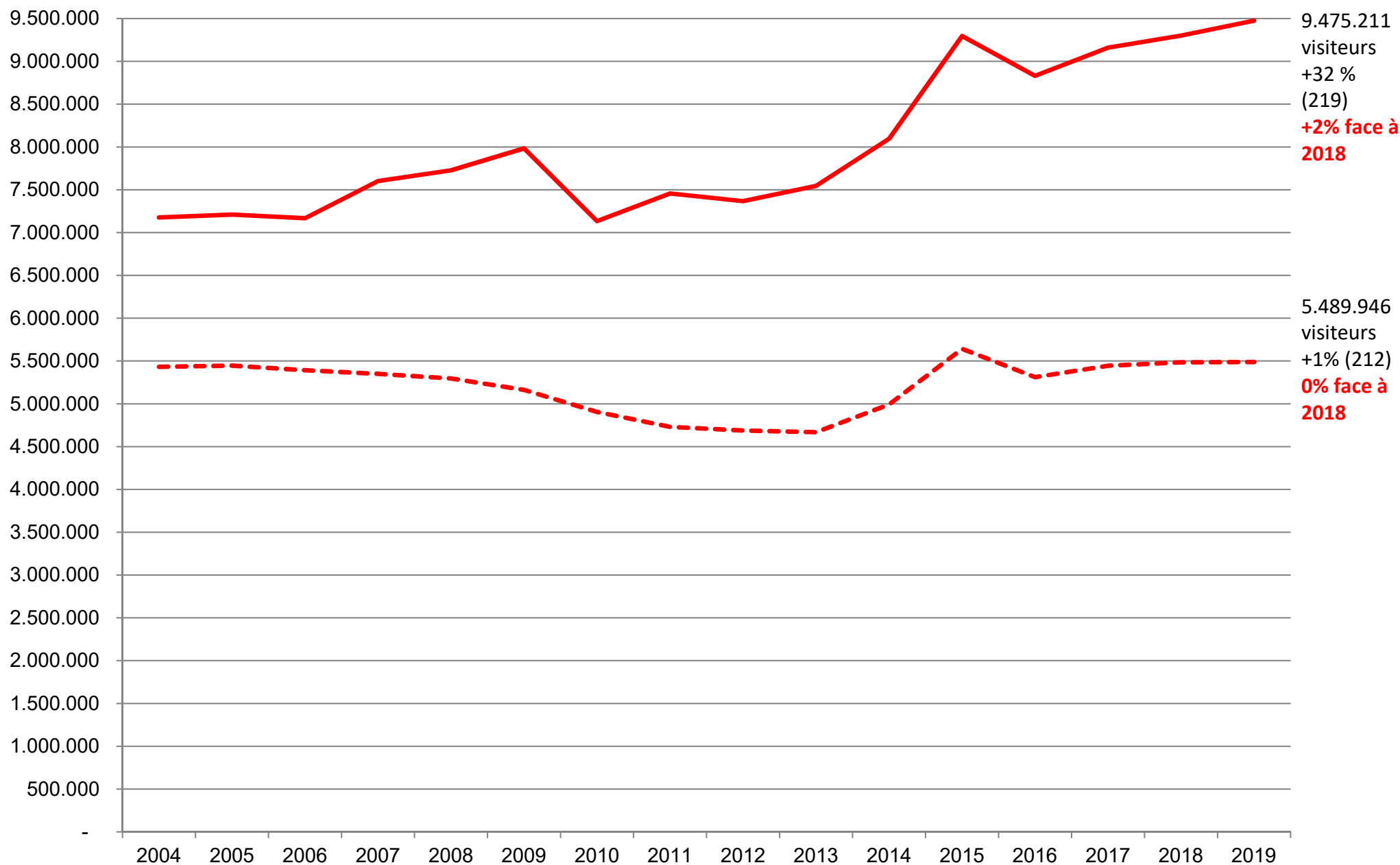
Source OTW

(212) Données hors Walibi, Aqualibi, Pairi-Daiza, Plopsacoo, Grand Curtius, Musée Hergé et Musée de la Vie wallonne.



Fréquentation des attractions touristiques de 2004 à 2019

échantillon de 219-212 attractions

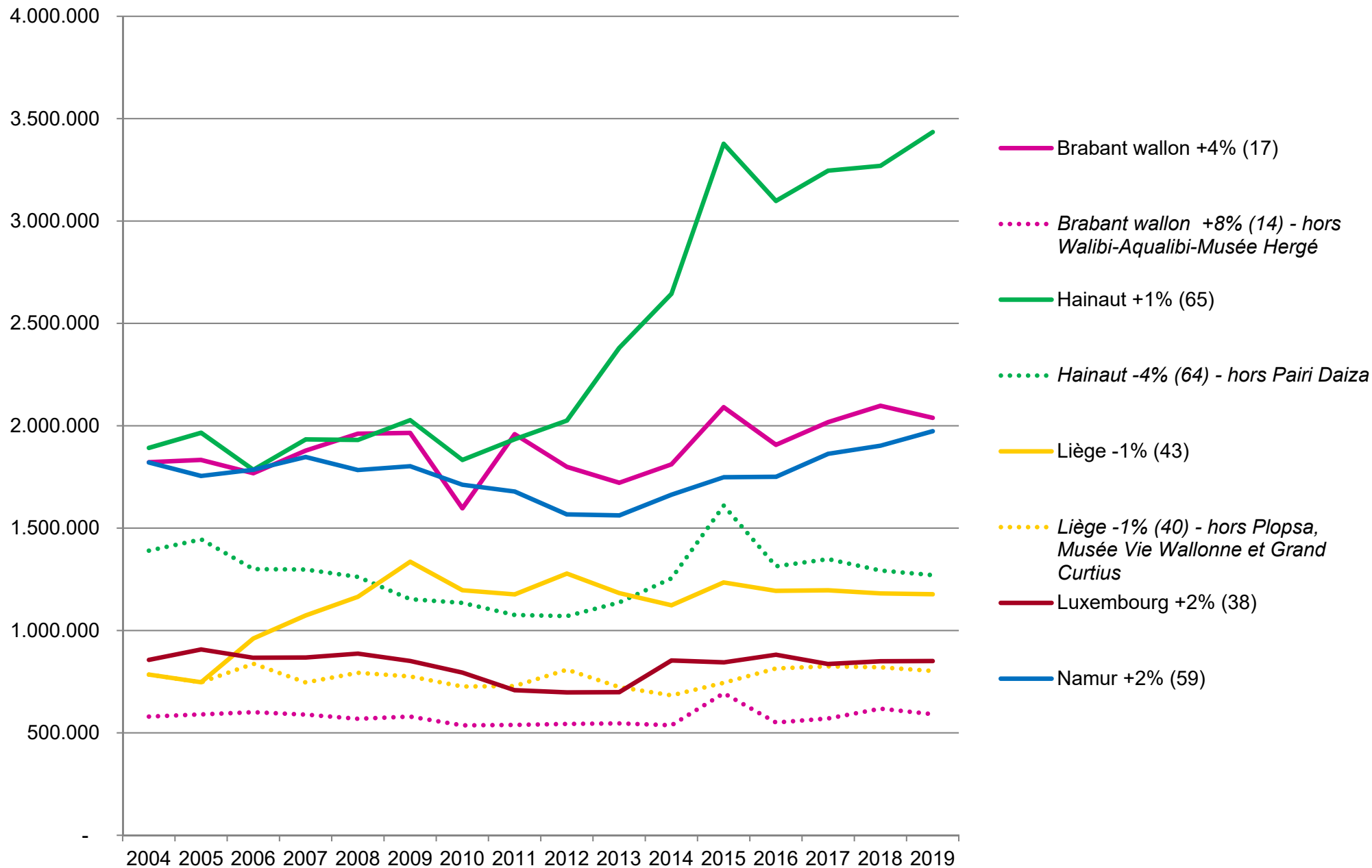


(212) Données hors Walibi, Aqualibi, Pairs-Daiza, Plopsacoo, Grand Curtius, Musée Hergé et Musée de la Vie wallonne.



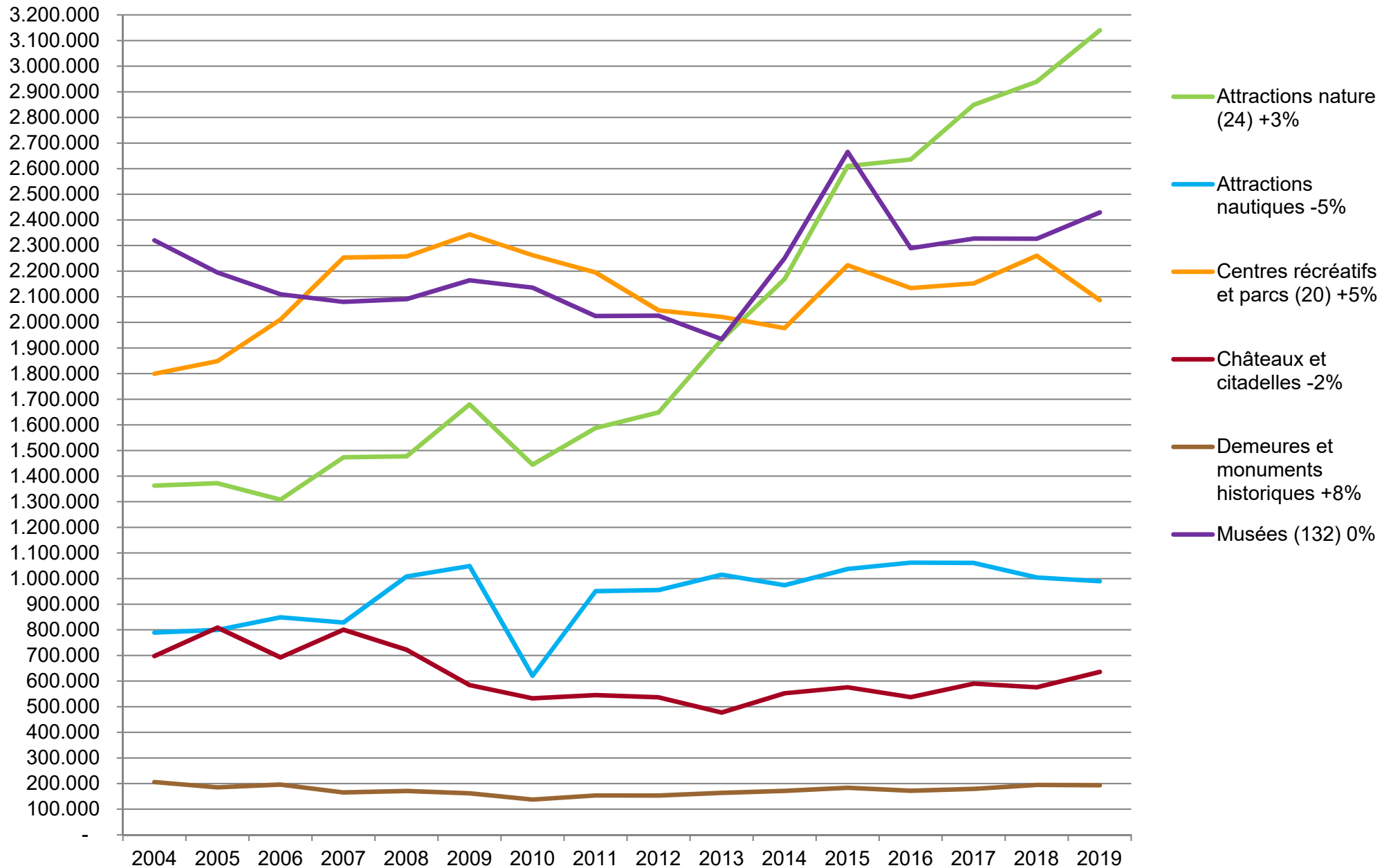
Fréquentation des attractions touristiques de 2004 à 2019

échantillon de 219-212 attractions par province



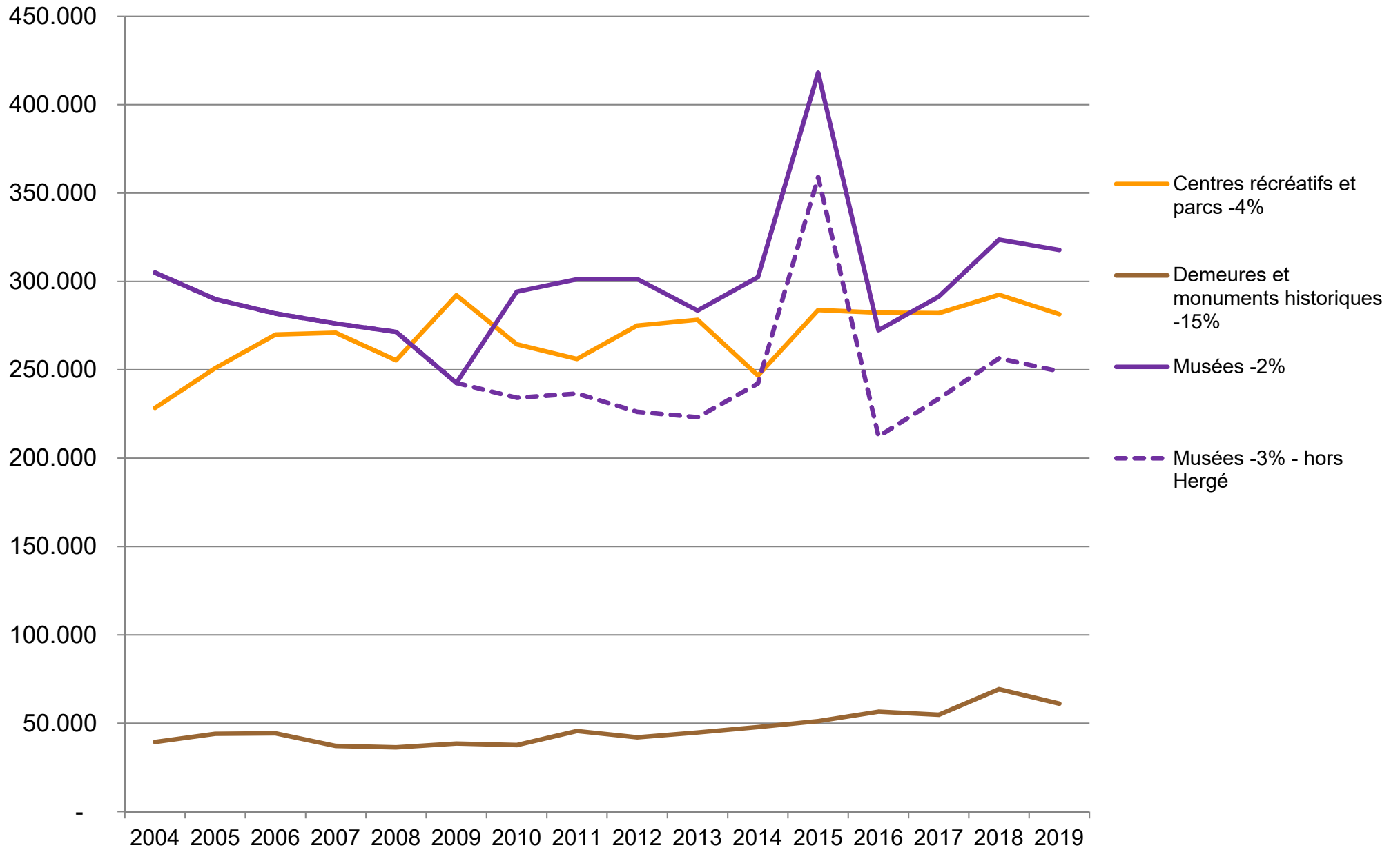
Fréquentation des attractions touristiques de 2004 à 2019

échantillon de 219-212 attractions par typologie



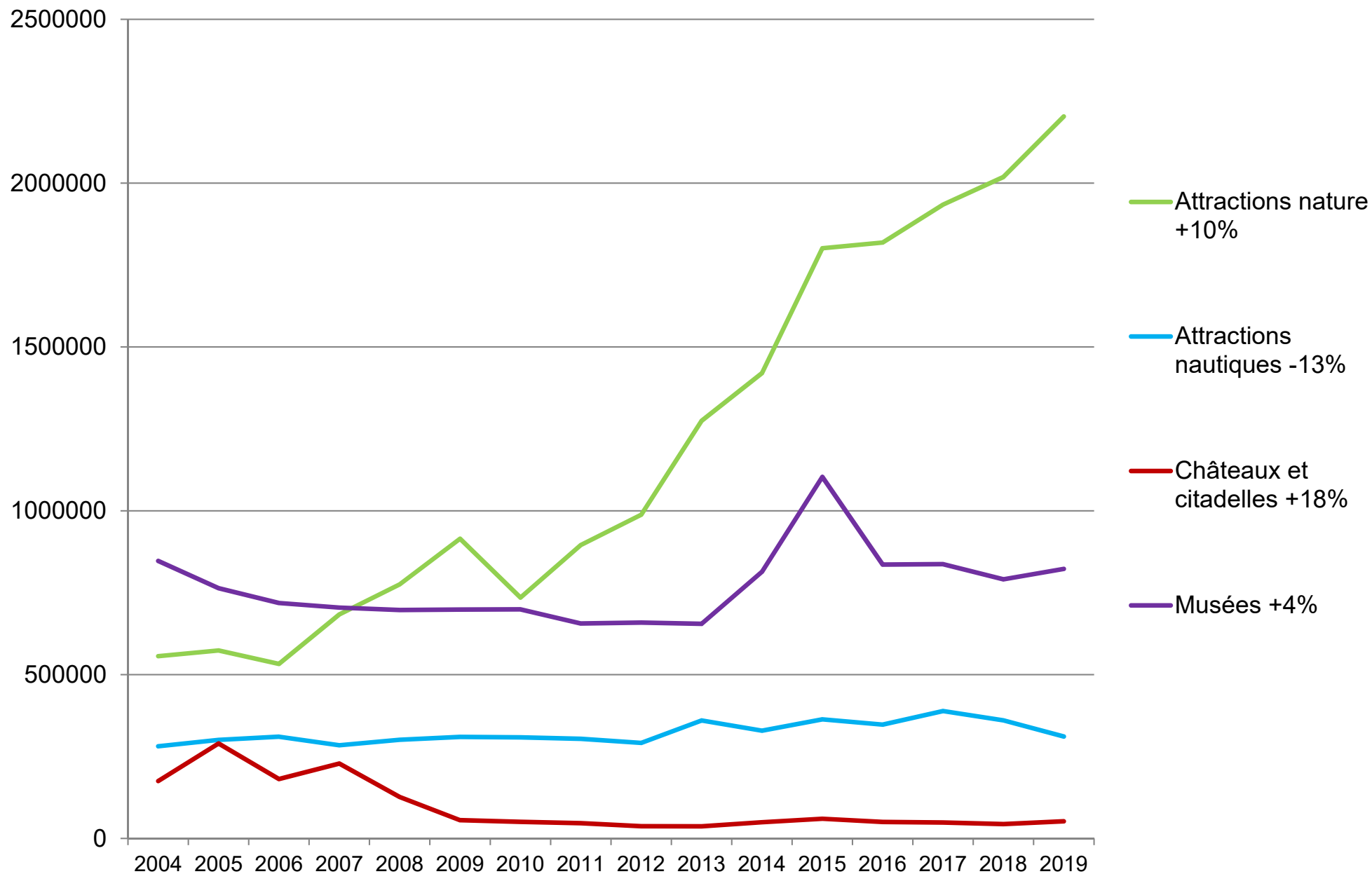
Fréquentation des attractions touristiques de 2004 à 2019

échantillon de 15-14 attractions par typologie - Brabant wallon



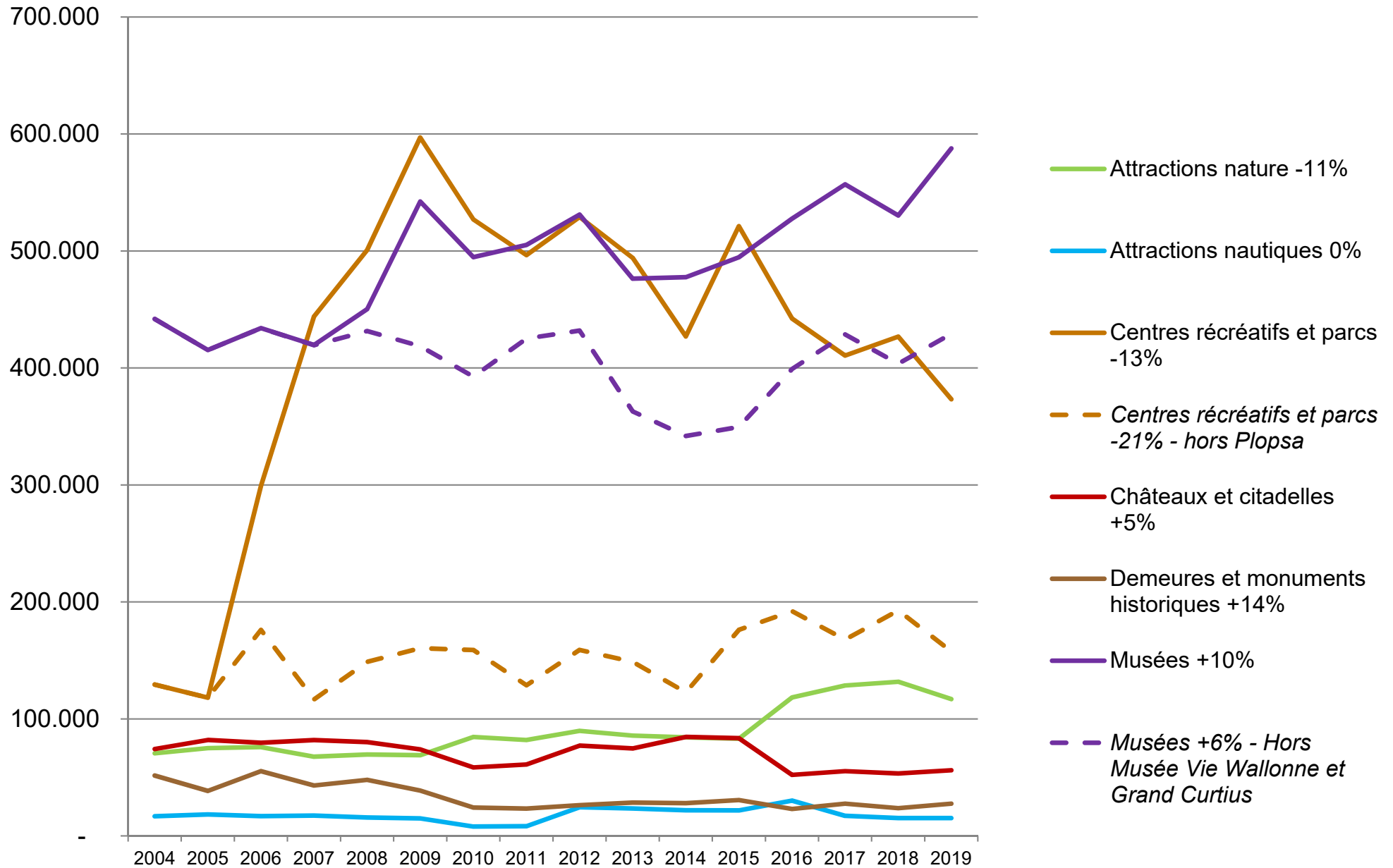
Fréquentation des attractions touristiques de 2004 à 2019

échantillon de 65-64 attractions par typologie - Hainaut



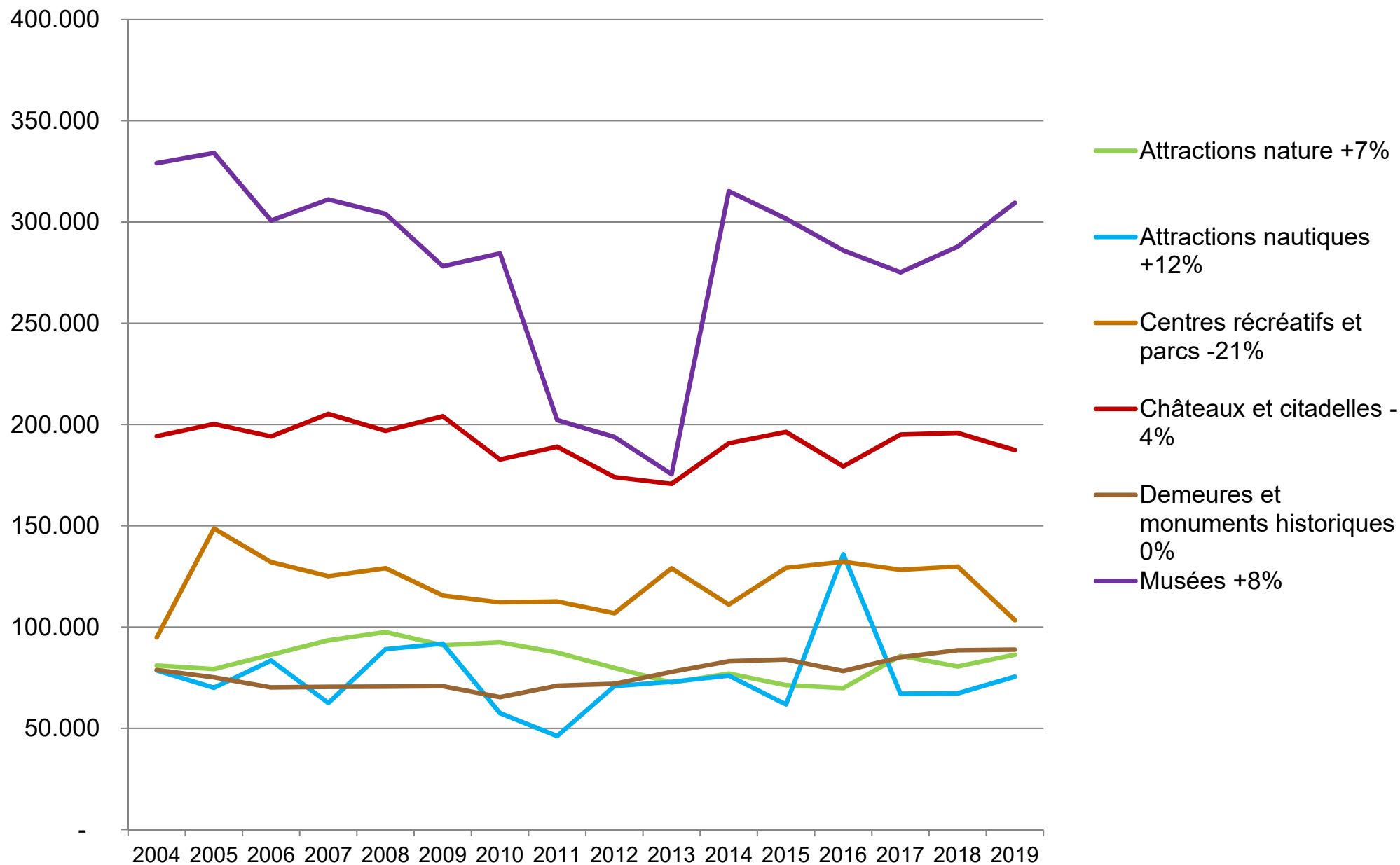
Fréquentation des attractions touristiques de 2004 à 2019

échantillon de 43-40 attractions par typologie - Liège



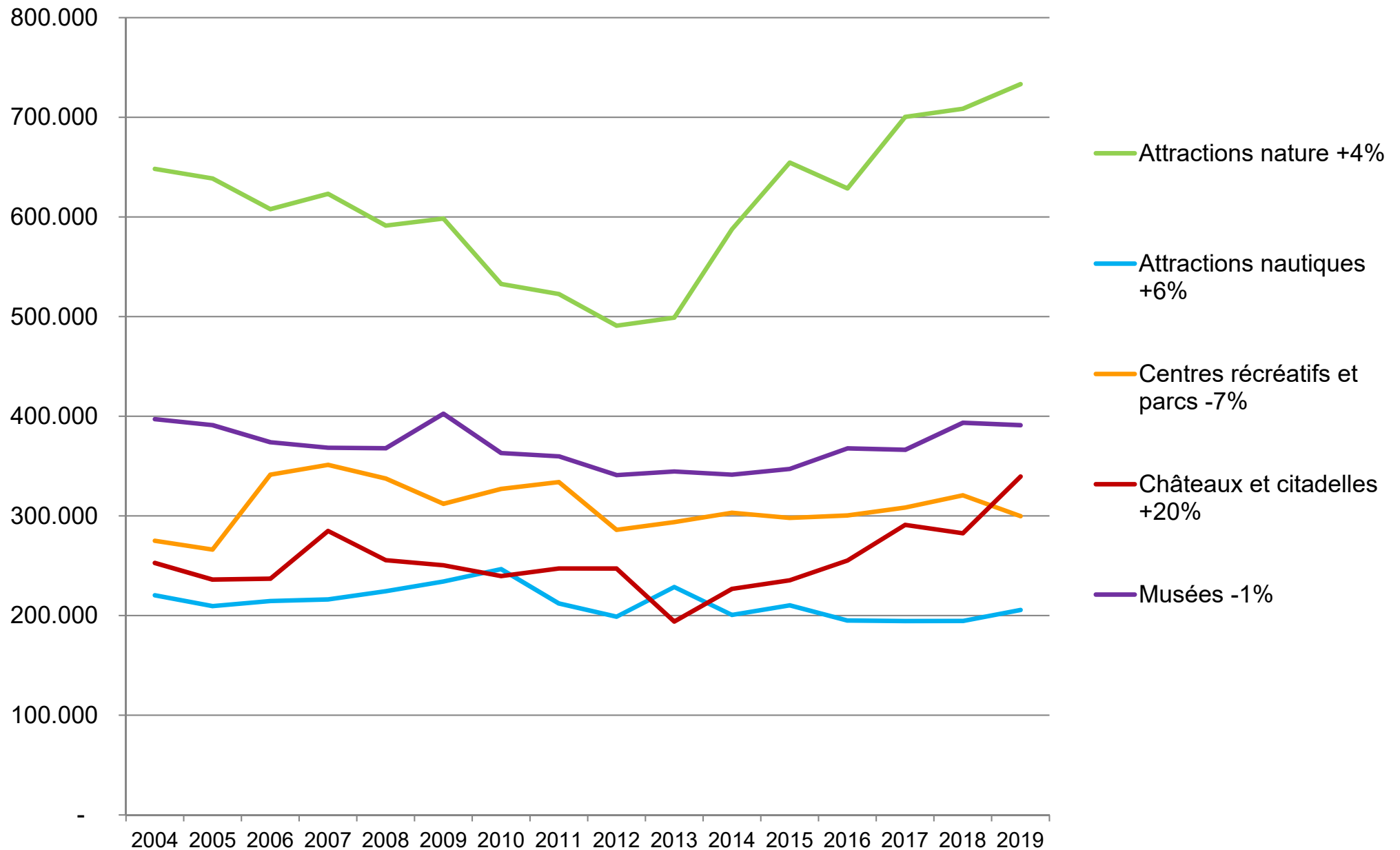
Fréquentation des attractions touristiques de 2004 à 2019

échantillon de 38 attractions par typologie - Luxembourg



Fréquentation des attractions touristiques de 2004 à 2019

échantillon de 59 attractions par typologie - Namur



Echantillon 2 pris en compte pour l'analyse de la fréquentation annuelle par nationalité de 2008 à 2019

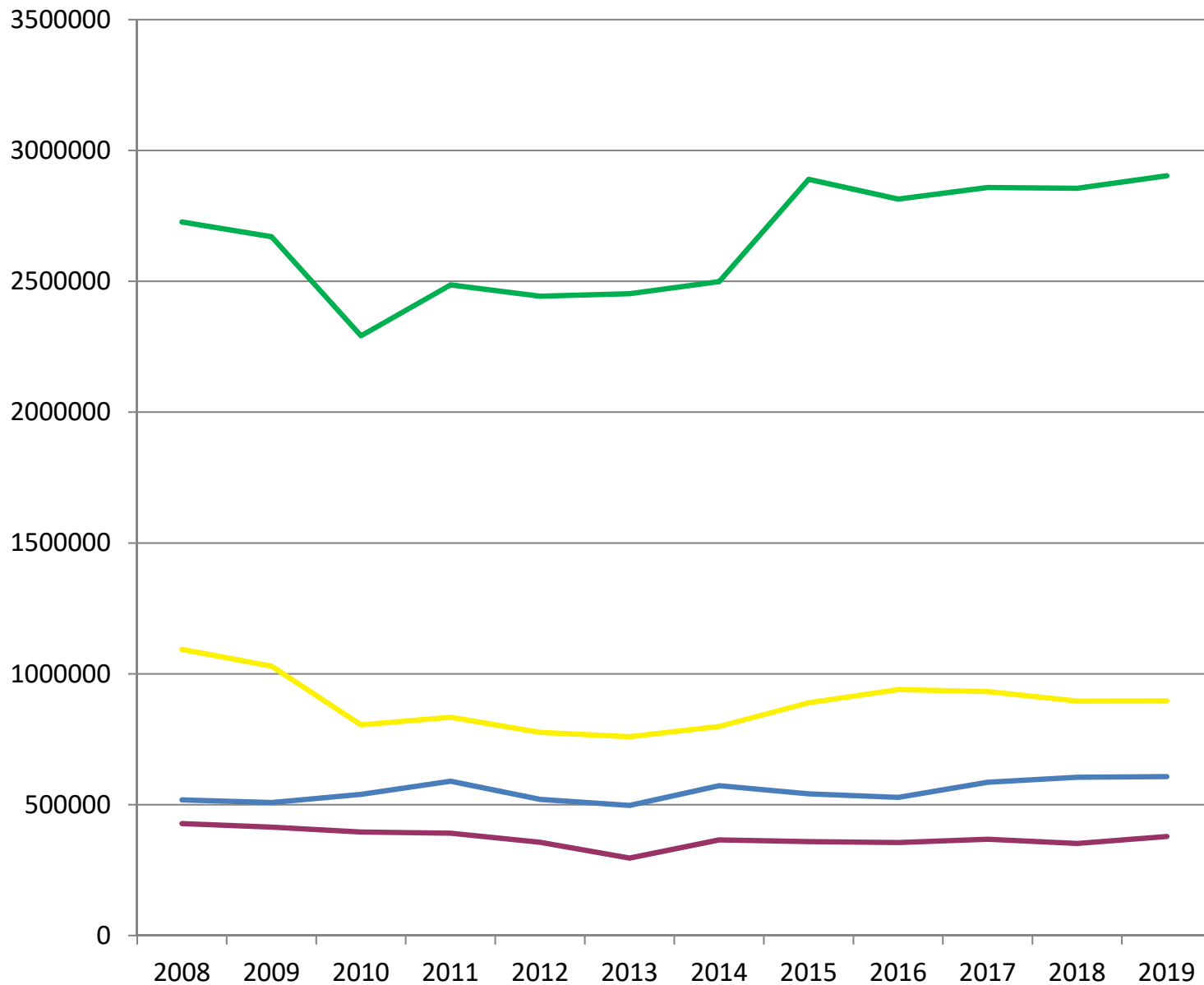
Province	Nombre
Brabant wallon	12
Hainaut	35
Liège	15
Luxembourg	24
Namur	42
Total général	128

Pôle	Nombre
Pôle d'intérêt culturel	99
Pôle d'intérêt naturel	14
Pôle d'intérêt récréatif	15
Total général	128

Typologie	Nombre
Attractions nature	13
Attractions nautiques	8
Centres récréatifs et parcs	10
Châteaux et citadelles	13
Demeures et monuments historiques	10
Musées	74
Total général	128

Fréquentation des attractions touristiques de 2008 à 2019

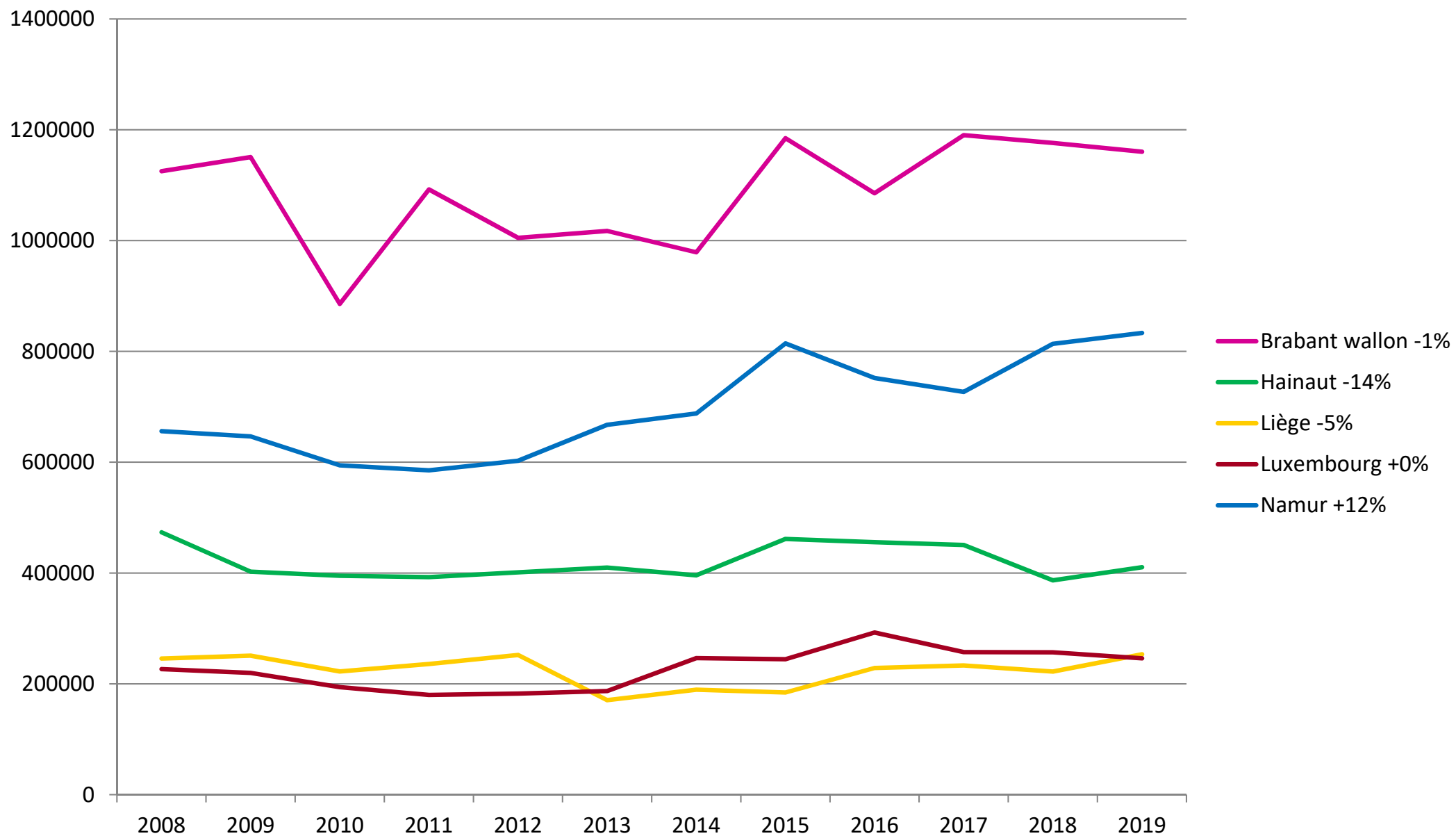
échantillon de 128 attractions par nationalité



- Belges francophones +0%
- Belges néerlandophones -4%
- Pays-Bas -4%
- France +3%

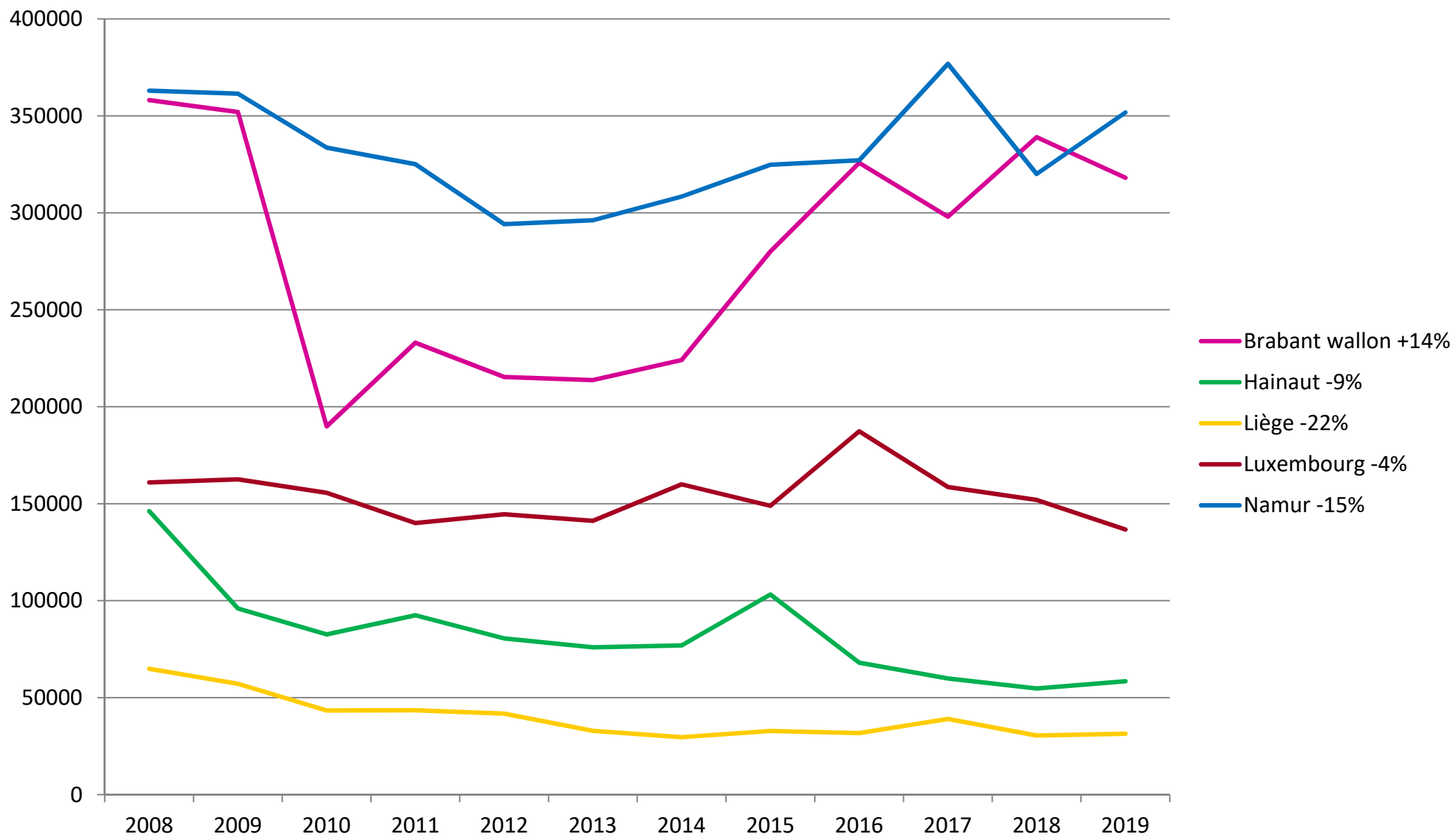
Fréquentation des attractions touristiques de 2008 à 2019

échantillon de 128 attractions par province - belges francophones



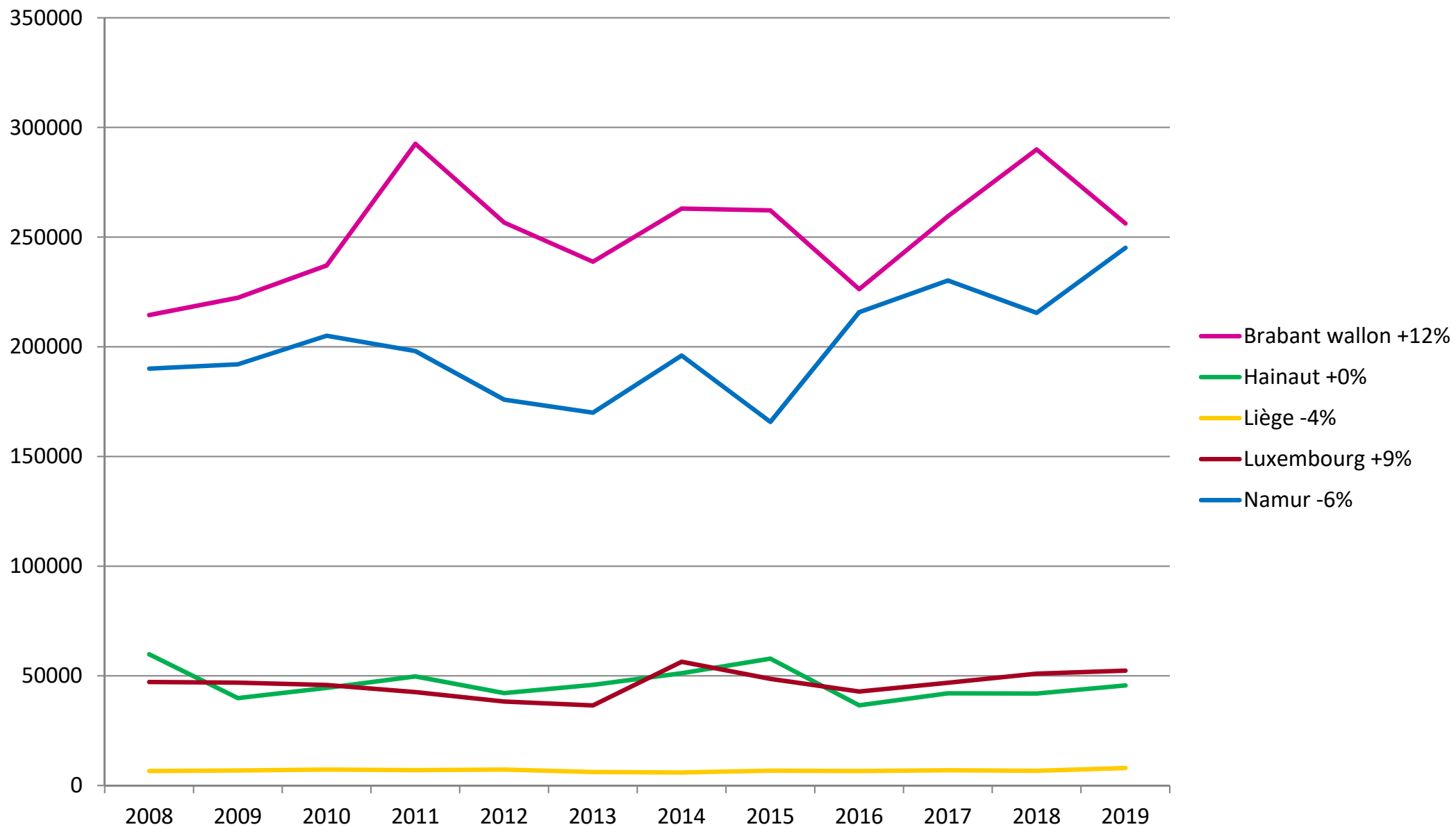
Fréquentation des attractions touristiques de 2008 à 2019

échantillon de 128 attractions par province - belges néerlandophones



Fréquentation des attractions touristiques de 2008 à 2019

échantillon de 128 attractions par province - français



Fréquentation des attractions touristiques de 2008 à 2019

échantillon de 128 attractions par province - néerlandais

