

Colloque digital 2020

Fonds de formations sectoriels

La situation en CP 329

- En CP 329, le recours de nos membres aux moyens du fonds de formation est faible (moins d'1 attraction sur 2) :
 - ✚ *44 attractions en 2017 pour un montant de 30.273 €;*
 - ✚ *45 attractions en 2018 pour un montant de 45.571 €;*
 - ✚ *et 40 attractions en 2019 pour un montant de 33.322,05 €.*
- **Ces membres disposaient d'un montant théorique à dépenser sur 3 ans de 528.600 €**
- **La moyenne d'utilisation du Budget Maximum Autorisé ou BMA n'a été que de 17,18 % sur cette période**

Colloque digital 2020

Fonds de formations sectoriels

La situation en CP 329

- La totalité de nos membres dispose d'un montant théorique de 852.900 € à dépenser potentiellement sur 3 ans, de 2020 à 2022, soit 284.300 € par an
- Par ailleurs le Fonds 4S dispose de réserves puisque de très nombreuses entreprises n'ont pas recours à ces services, donc formez vos collaborateurs en vous faisant aider par le Fonds !

Colloque digital 2020

Fonds de formations sectoriels

**Sensibilisation à l'utilisation des outils et moyens
financiers des Fonds de formation – CP 329**

■ **Julien MOUTON, coordinateur**





Fonds Social du Secteur Socioculturel et Sportif CP 329.02 et 329.03

-

- 1. Budget Maximum Autorisé (BMA)**
- 2. Actions 2020-2022**
- 3. Politique concertée de formation (PCF)**
- 4. Nous contacter...**



1. Budget Maximum Autorisé (BMA)

- Fixé pour une période de 3 ans (2020-2022)
- Varie selon le nombre d'équivalents temps plein de l'asbl
- Sur une même année civile, un maximum 2/3 du BMA peut être utilisé

Nombre d'ETP	BMA fixé (2020 à 2022)
< 10 ETP	7.500 €
≥ 10 ETP à < 21 ETP	9.900 €
≥ 21 ETP à < 51 ETP	12.300 €
≥ 51 ETP	14.700 €

2. Actions 2020-2022

- **Catalogue conventionnés**

- Inscriptions individuelles et formations en vos locaux
- Intervention du Fonds comptabilisée dans le BMA



Centre de compétence



cepegra
Centre de compétence



**Mission Wallonne
des Secteurs Verts**

Formation et sécurité pour les secteurs verts



2. Actions 2020-2022

● Action « CLÉ SUR PORTE »



- Formation existant déjà dans l'offre de formation d'un opérateur
- Opérateur au choix
- Intervention du Fonds comptabilisée dans le BMA

Plafonds d'intervention		
Par jour et participant	Par participant et par formation	Par formation collective
90 €	450 €	1.800 €

● Action « SUR MESURE »



- Formation collective ou accompagnement d'équipe
- Construit pour répondre aux besoins de l'asbl, de l'équipe
- Opérateur au choix
- Intervention du Fonds comptabilisée dans le BMA

Plafonds d'intervention
100 € par heure 7 heures par jour maximum



2. Actions 2020-2022

- En période Covid...
 - Action pilote en soutien à la [formation en ligne et à distance](#)

 - [Webinaires gratuits](#) de sensibilisation aux mesures de sécurité et de prévention à mettre en place dans son asbl



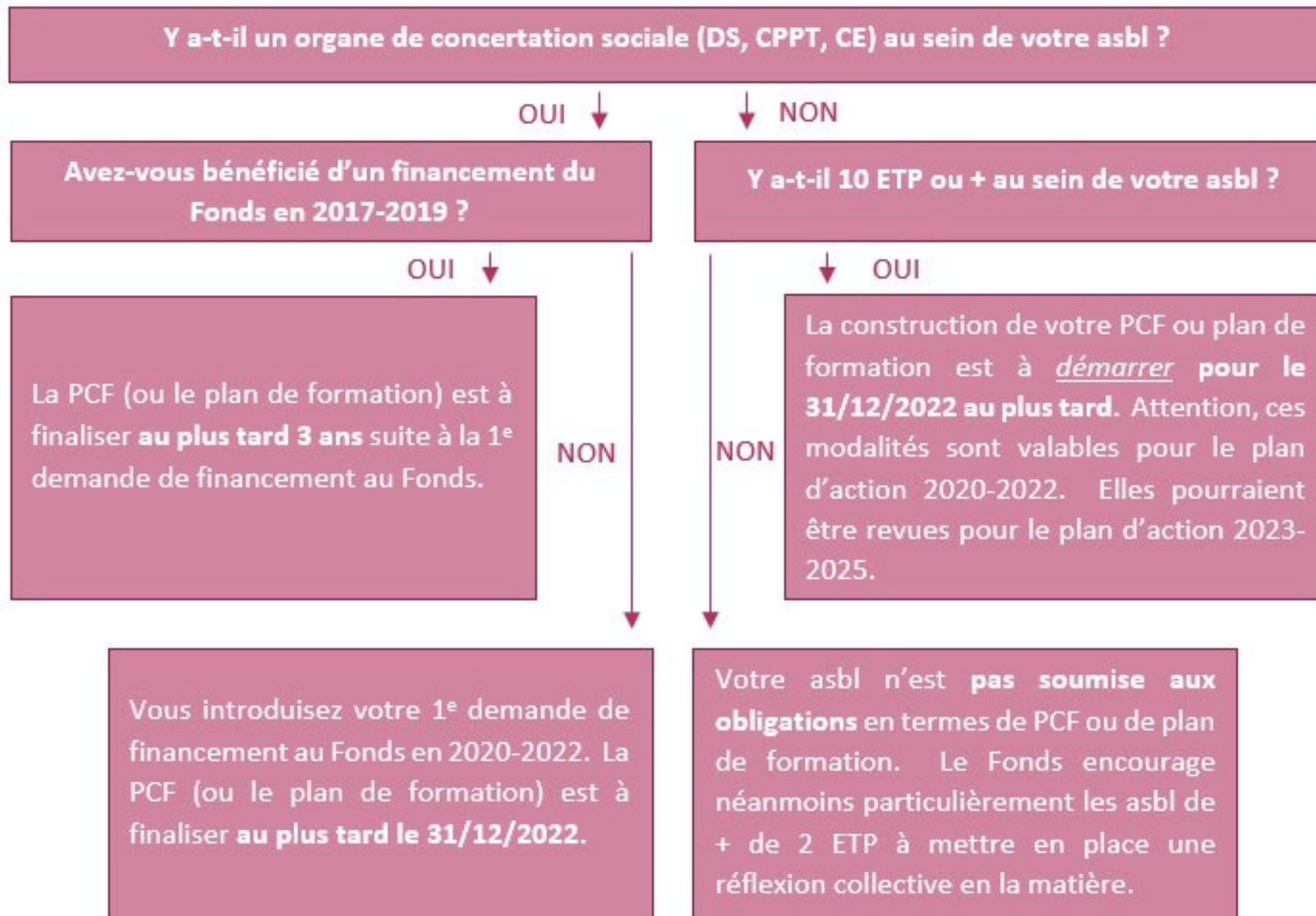
3. Politique Concertée de Formation (PCF)

- **Processus collectif de réflexion sur les orientations et les actions de formation au bénéfice de l'objet social de l'association et de ses travailleurs.**
- **Définit par exemple :**
 - l'organisation de la formation ;
 - l'accès à celle-ci ;
 - l'égalité de traitement ;
 - la méthode d'identification des besoins, de consultation ;
 - ...
- **Validée par un organe de concertation sociale** (si présence de représentants syndicaux au sein de l'asbl)
- **Se traduit dans un document consultable par l'ensemble du personnel.**



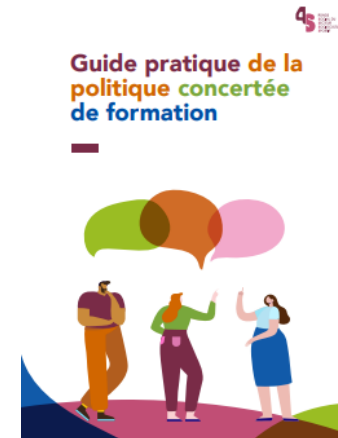
3. Politique Concertée de Formation (PCF)

Les attentes du Fonds vis-à-vis de votre asbl



3. Politique Concertée de Formation

- Le Fonds vous soutient dans la construction de votre PCF
 - Guide pratique téléchargeable



- Service conseil Competentia
www.competentia.be



- Financement d'un accompagnement d'équipe avec :
 - Un opérateur de votre choix (hors BMA) → « [Bourse PCF](#) »
 - Un opérateur conventionné par le Fonds (hors BMA, frais entièrement pris en charge par le Fonds)



4. Nous contacter...



www.fonds-4s.org

fonds-4s@apefasbl.org

02 227 59 83